

ОАО «СПБАЭП»	Белорусская АЭС Энергоблоки №1 и №2 Раздел 4 Конструктивные и объемно-планировочные решения	10.12.12	23
--------------	--	----------	----

Вспомогательный корпус

Спектр отклика при МРЗ интенсивностью 8 баллов

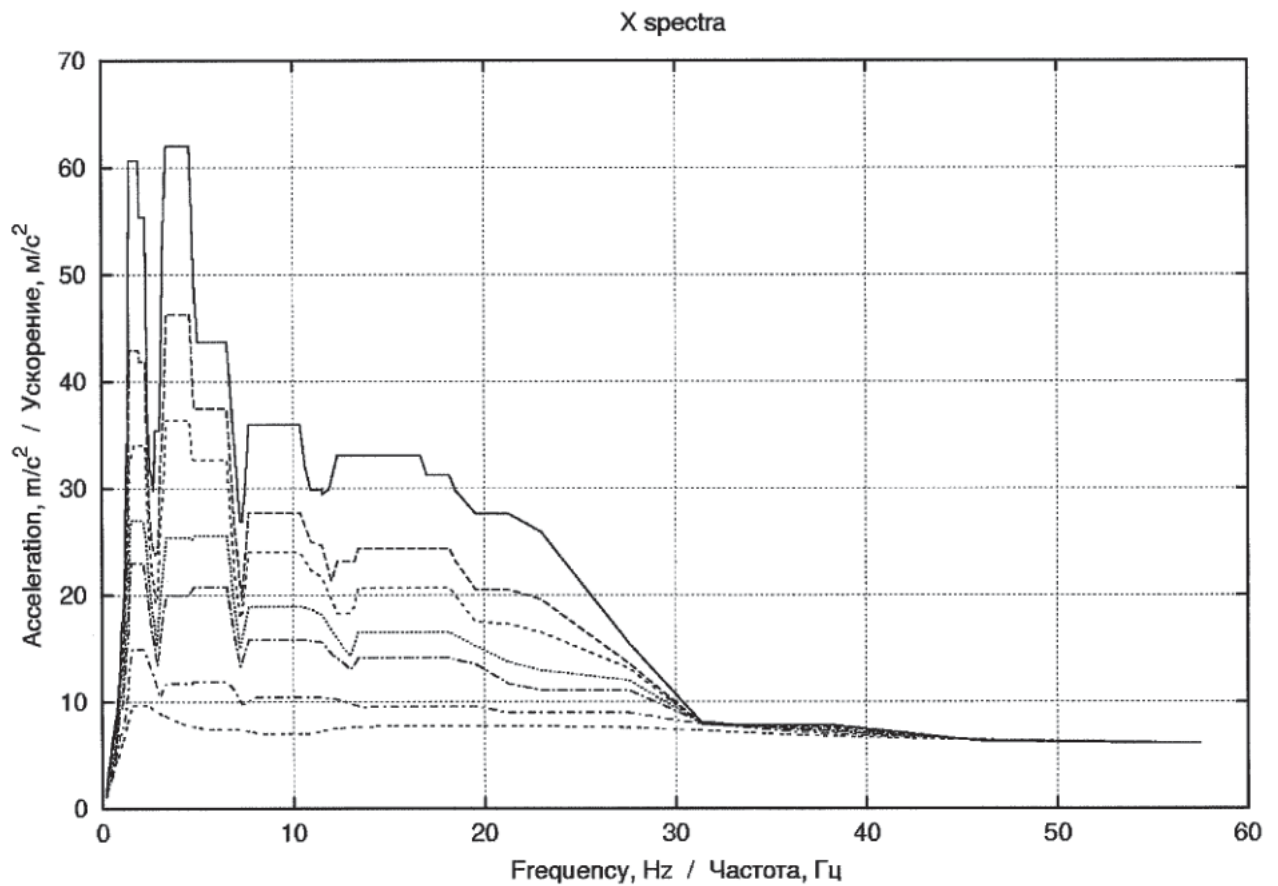


Рисунок 4.2.6.6.2.10 – Отметка +0,00 м. Горизонтальная компонента X

Кривые соответствуют относительным затуханиям:

0,01 (верхняя кривая);

0,02;

0,03;

0,05;

0,07;

0,15;

0,30 (нижняя кривая).

ОАО «СПбАЭП»	Белорусская АЭС Энергоблоки №1 и №2 Раздел 4 Конструктивные и объемно-планировочные решения	10.12.12	24
--------------	--	----------	----

Вспомогательный корпус

Спектр отклика при МРЗ интенсивностью 8 баллов

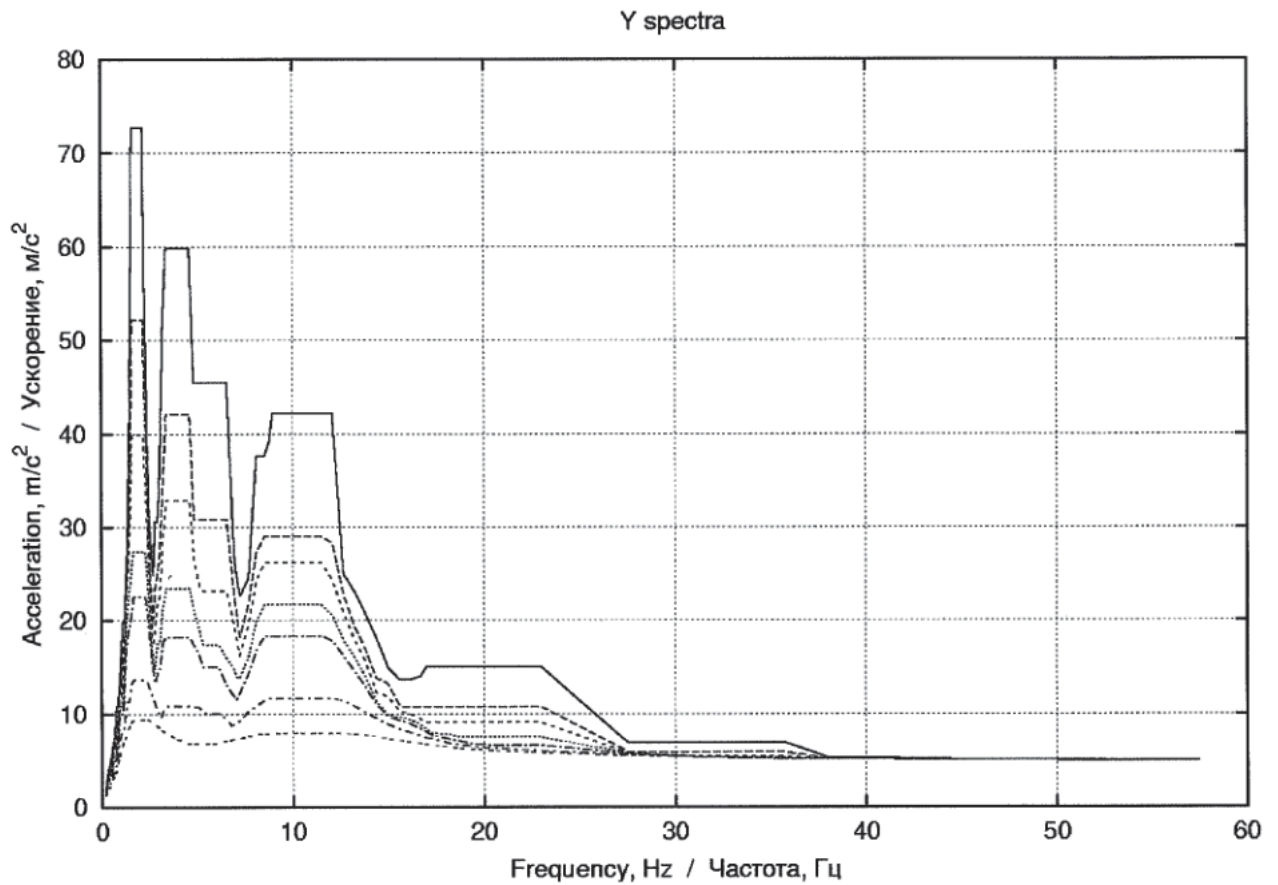


Рисунок 4.2.6.6.2.11 – Отметка +0,00 м. Горизонтальная компонента Y

Кривые соответствуют относительным затуханиям:

- 0,01 (верхняя кривая);
- 0,02;
- 0,03;
- 0,05;
- 0,07;
- 0,15;
- 0,30 (нижняя кривая).

ОАО «СПБАЭП»	Белорусская АЭС Энергоблоки №1 и №2 Раздел 4 Конструктивные и объемно-планировочные решения	10.12.12	25
--------------	--	----------	----

Вспомогательный корпус

Спектр отклика при МРЗ интенсивностью 8 баллов

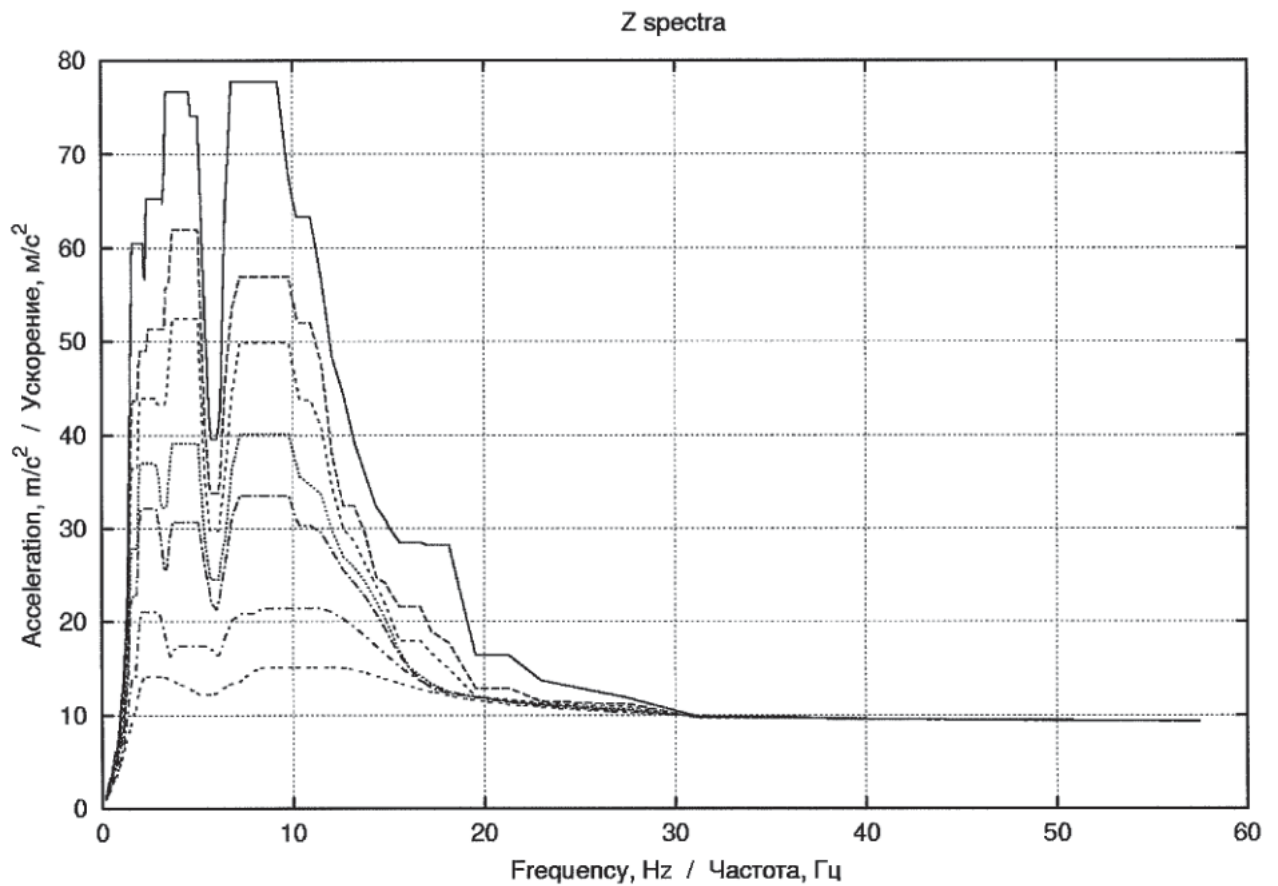


Рисунок 4.2.6.6.2.12 – Отметка +0,00 м. Вертикальная компонента Z

Кривые соответствуют относительным затуханиям:

0,01 (верхняя кривая);

0,02;

0,03;

0,05;

0,07;

0,15;

0,30 (нижняя кривая).

ОАО «СПБАЭП»	Белорусская АЭС Энергоблоки №1 и №2 Раздел 4 Конструктивные и объемно-планировочные решения	10.12.12	26
--------------	--	----------	----

Вспомогательный корпус

Спектр отклика при МРЗ интенсивностью 8 баллов

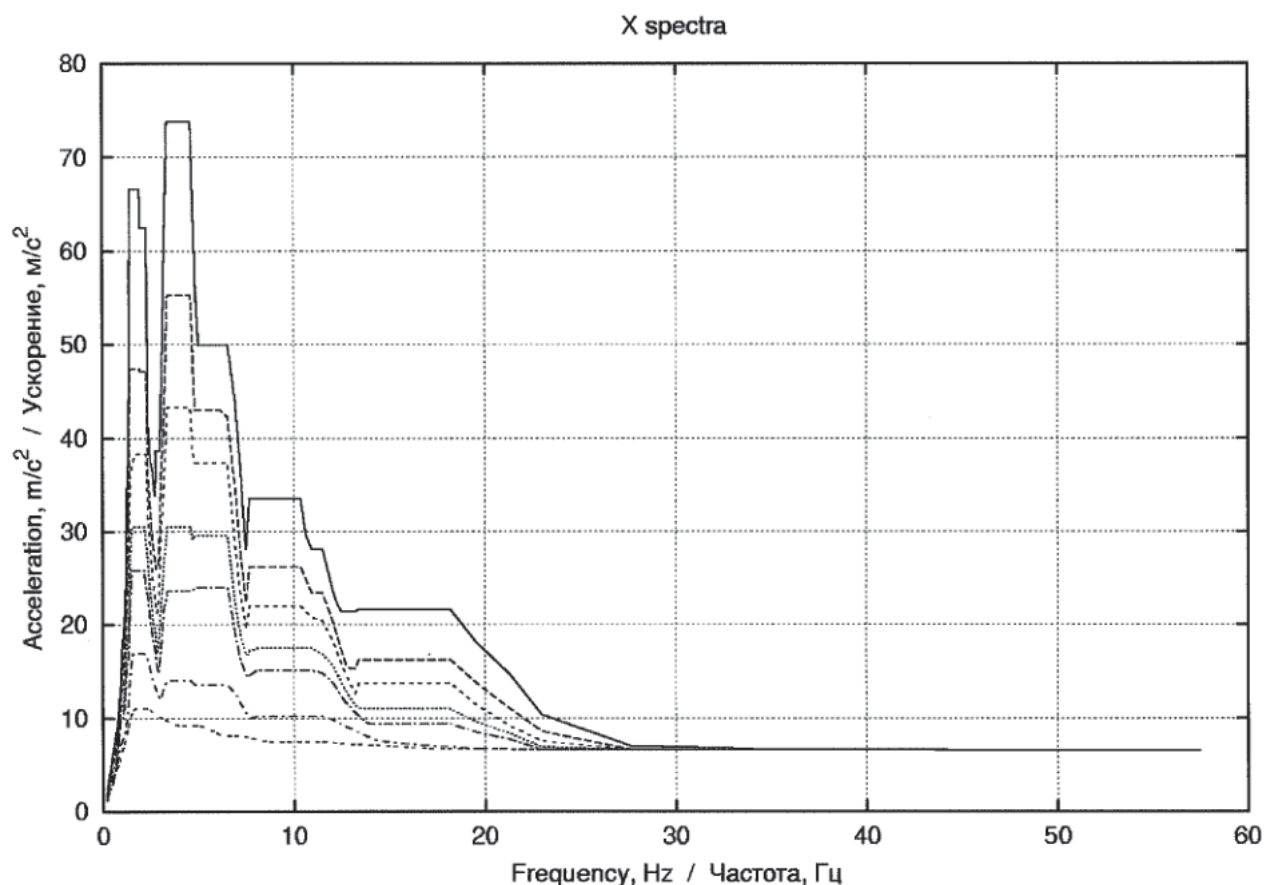


Рисунок 4.2.6.6.2.13 – Отметка +4,80 м. Горизонтальная компонента X

Кривые соответствуют относительным затуханиям:

0,01 (верхняя кривая);

0,02;

0,03;

0,05;

0,07;

0,15;

0,30 (нижняя кривая).

ОАО «СПБАЭП»	Белорусская АЭС Энергоблоки №1 и №2 Раздел 4 Конструктивные и объемно-планировочные решения	10.12.12	27
--------------	--	----------	----

Вспомогательный корпус

Спектр отклика при МРЗ интенсивностью 8 баллов

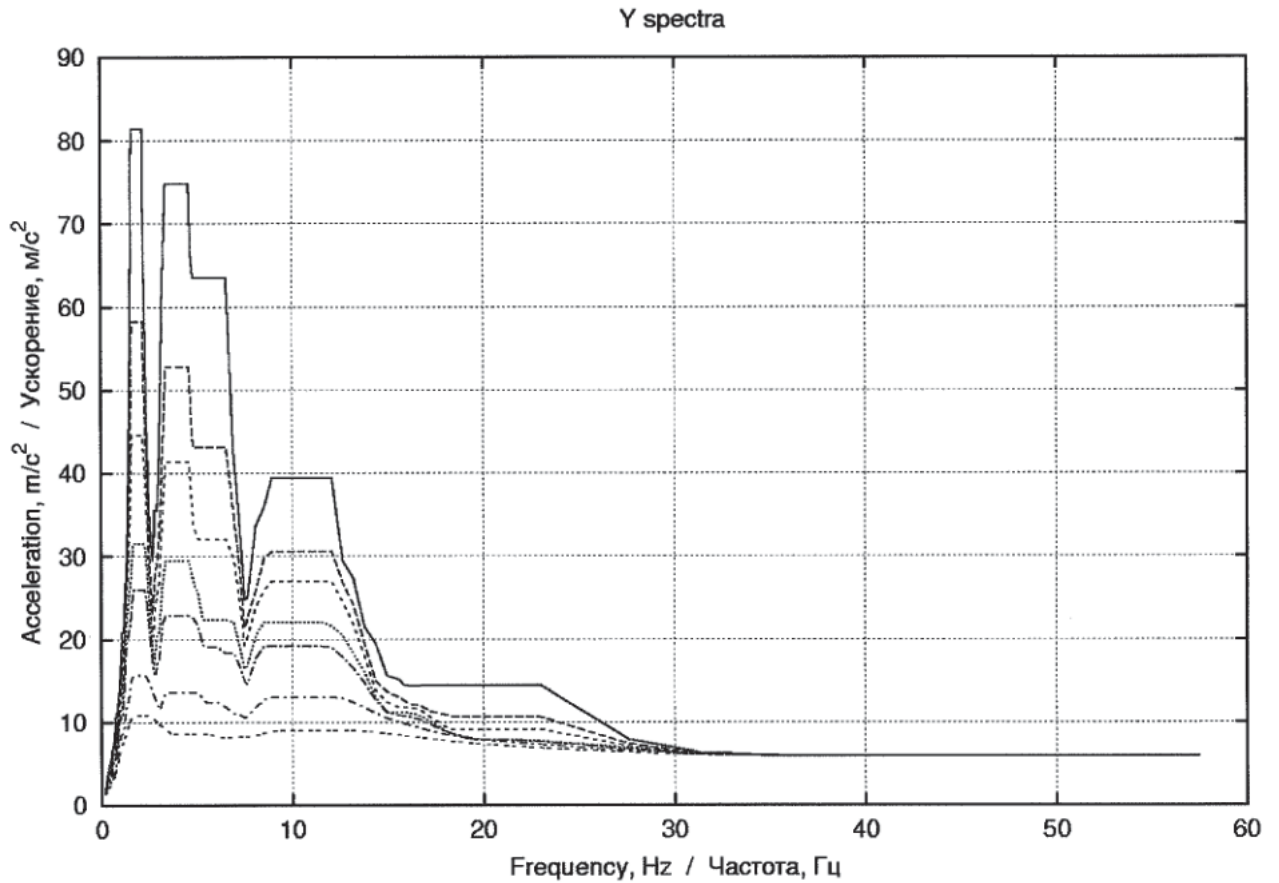


Рисунок 4.2.6.6.2.14 – Отметка +4,80 м. Горизонтальная компонента Y

Кривые соответствуют относительным затуханиям:

0,01 (верхняя кривая);

0,02;

0,03;

0,05;

0,07;

0,15;

0,30 (нижняя кривая).

ОАО «СПБАЭП»	Белорусская АЭС Энергоблоки №1 и №2 Раздел 4 Конструктивные и объемно-планировочные решения	10.12.12	28
--------------	--	----------	----

Вспомогательный корпус

Спектр отклика при МРЗ интенсивностью 8 баллов

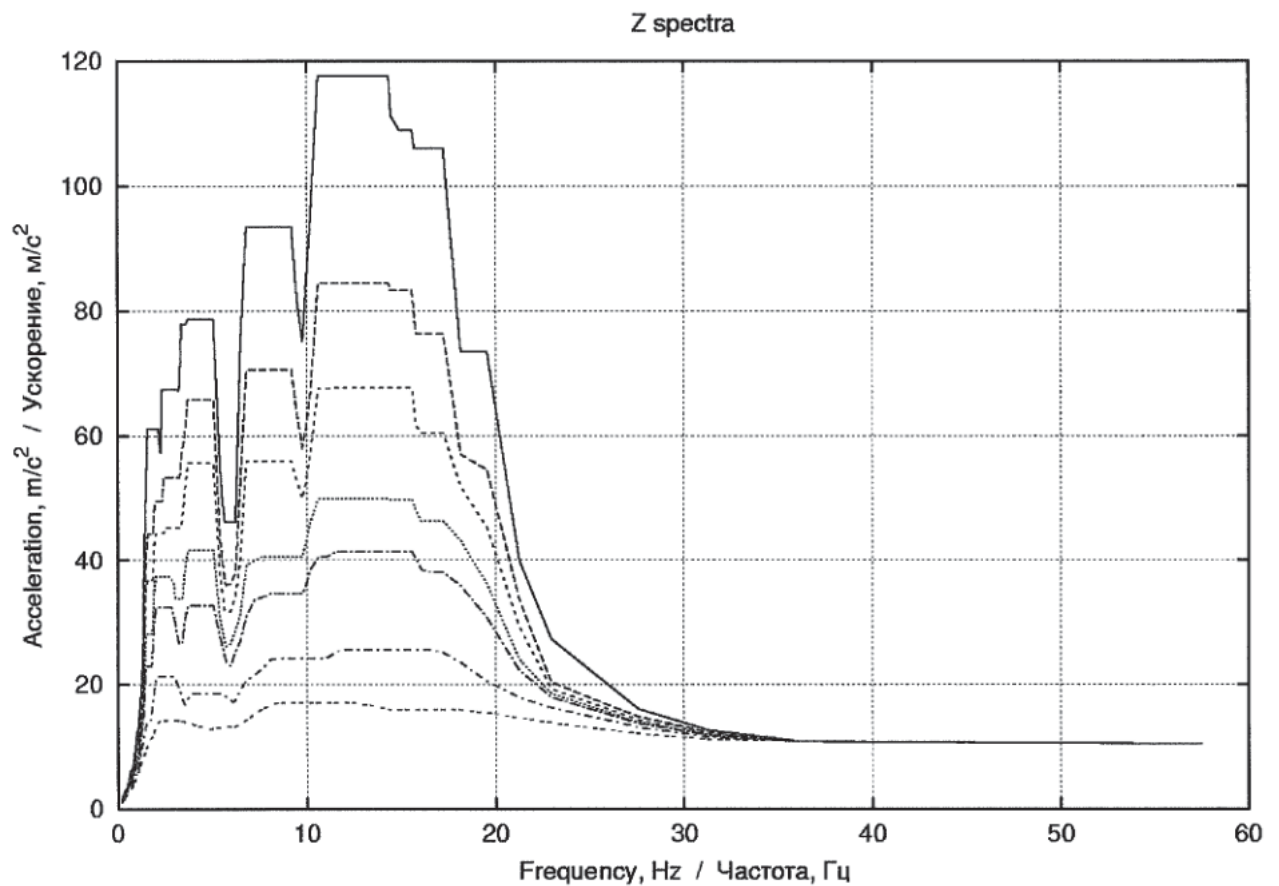


Рисунок 4.2.6.6.2.15 – Отметка +4,80 м. Вертикальная компонента Z

Кривые соответствуют относительным затуханиям:

- 0,01 (верхняя кривая);
- 0,02;
- 0,03;
- 0,05;
- 0,07;
- 0,15;
- 0,30 (нижняя кривая).

ОАО «СПбАЭП»	Белорусская АЭС Энергоблоки №1 и №2 Раздел 4 Конструктивные и объемно-планировочные решения	10.12.12	29
--------------	--	----------	----

Вспомогательный корпус

Спектр отклика при МРЗ интенсивностью 8 баллов

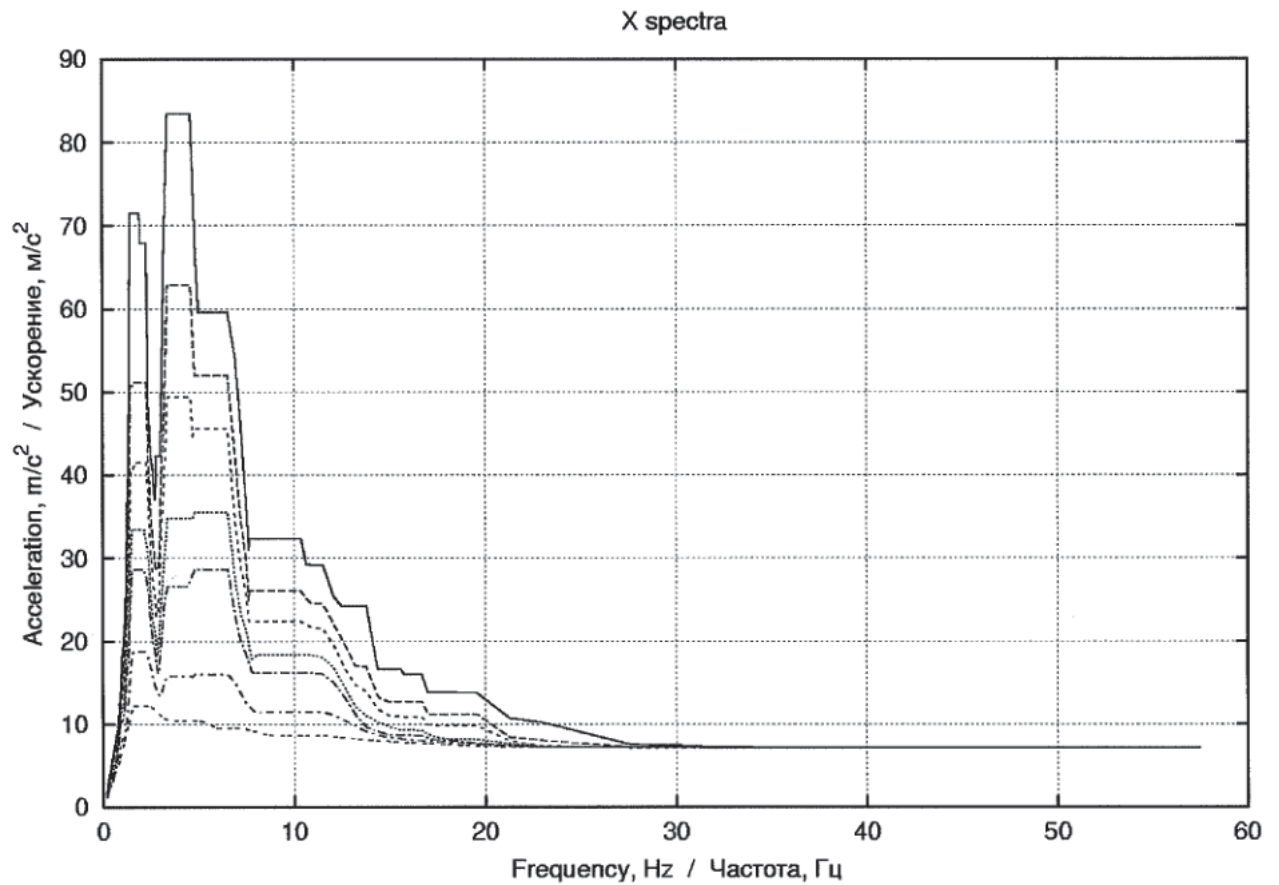


Рисунок 4.2.6.6.2.16 – Отметка +8,40 м. Горизонтальная компонента X

Кривые соответствуют относительным затуханиям:

- 0,01 (верхняя кривая);
- 0,02;
- 0,03;
- 0,05;
- 0,07;
- 0,15;
- 0,30 (нижняя кривая).

ОАО «СПБАЭП»	Белорусская АЭС Энергоблоки №1 и №2 Раздел 4 Конструктивные и объемно-планировочные решения	10.12.12	30
--------------	--	----------	----

Вспомогательный корпус

Спектр отклика при МРЗ интенсивностью 8 баллов

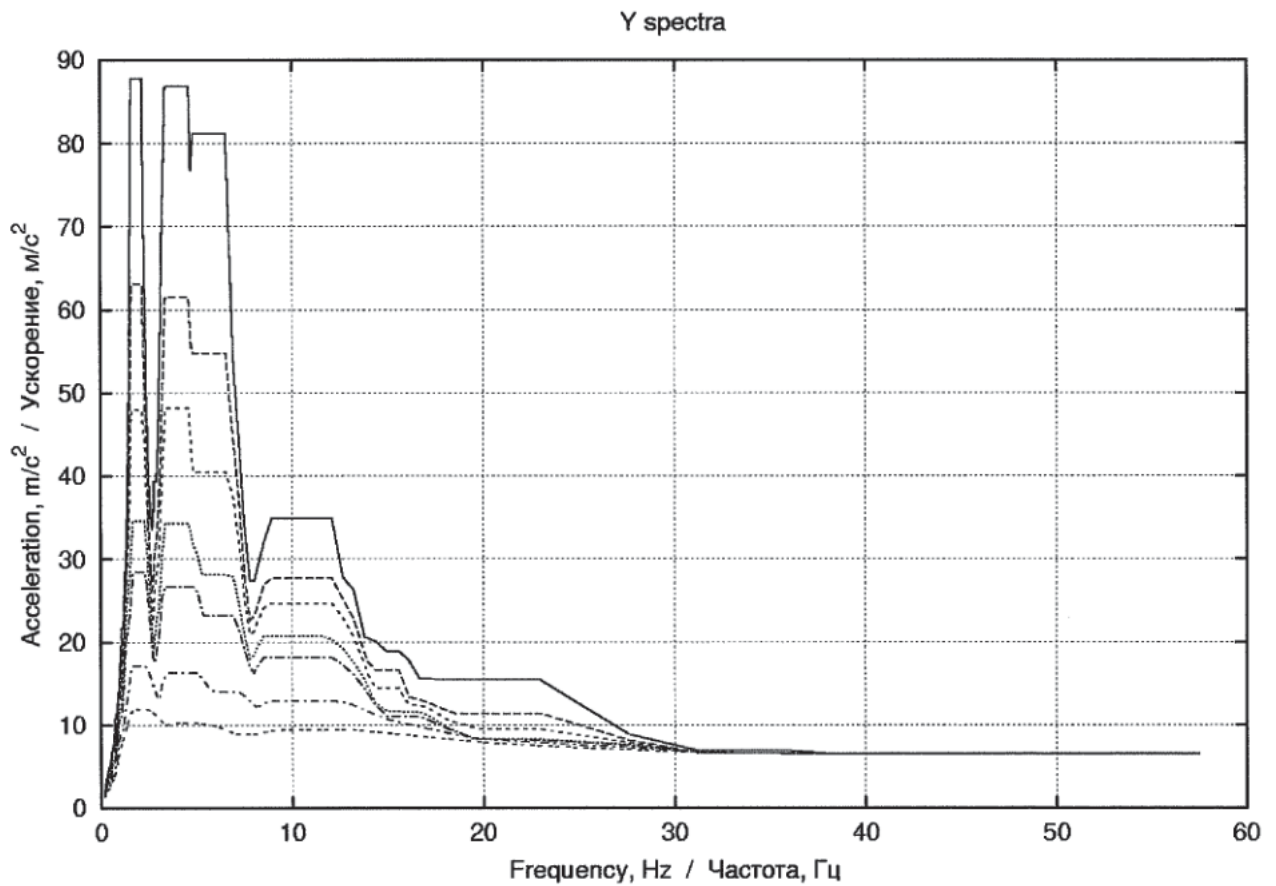


Рисунок 4.2.6.6.2.17 – Отметка +8,40 м. Горизонтальная компонента Y

Кривые соответствуют относительным затуханиям:

0,01 (верхняя кривая);

0,02;

0,03;

0,05;

0,07;

0,15;

0,30 (нижняя кривая).

ОАО «СПБАЭП»	Белорусская АЭС Энергоблоки №1 и №2 Раздел 4 Конструктивные и объемно-планировочные решения	10.12.12	31
--------------	--	----------	----

Вспомогательный корпус

Спектр отклика при МРЗ интенсивностью 8 баллов

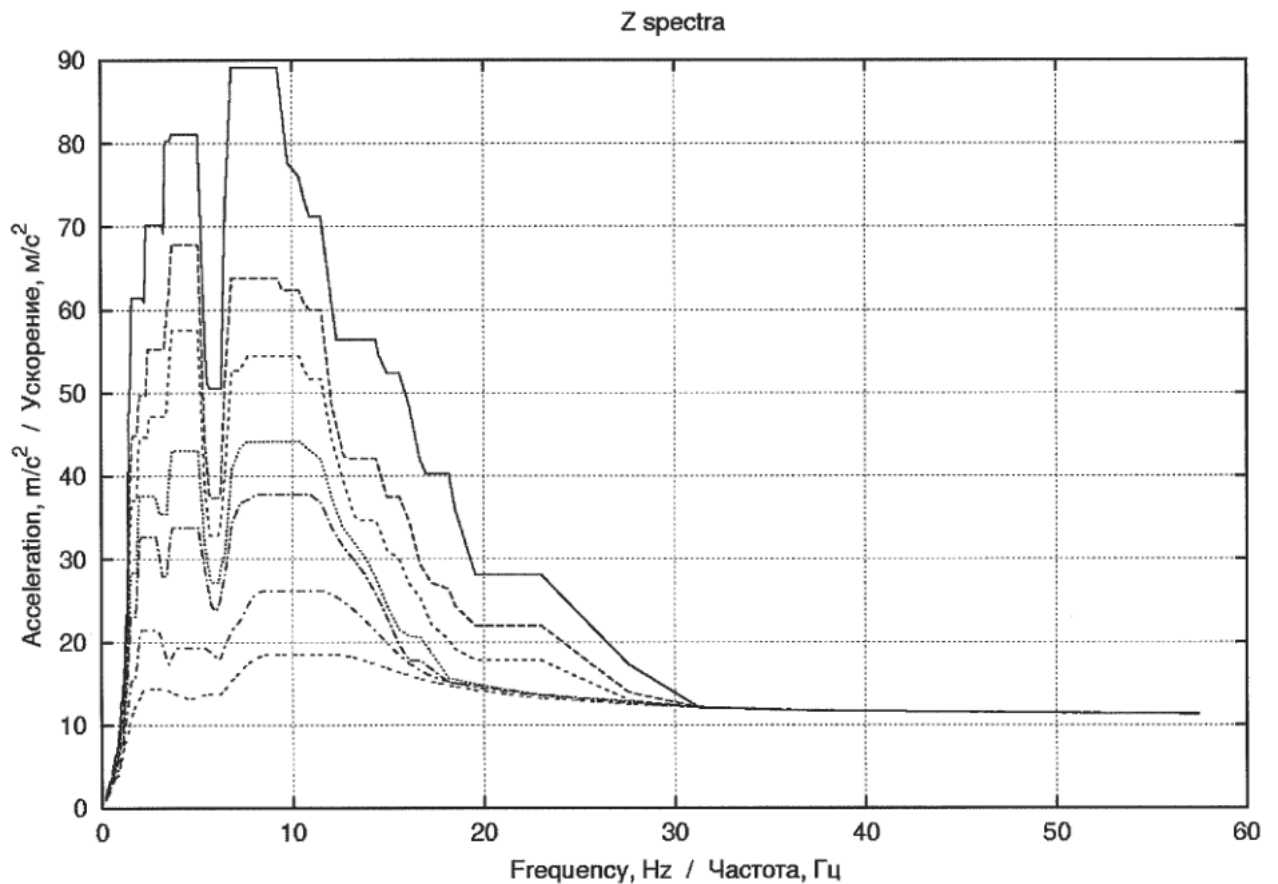


Рисунок 4.2.6.6.2.18 – Отметка +8,40 м. Вертикальная компонента Z

Кривые соответствуют относительным затуханиям:

- 0,01 (верхняя кривая);
- 0,02;
- 0,03;
- 0,05;
- 0,07;
- 0,15;
- 0,30 (нижняя кривая).

ОАО «СПБАЭП»	Белорусская АЭС Энергоблоки №1 и №2 Раздел 4 Конструктивные и объемно-планировочные решения	10.12.12	32
--------------	--	----------	----

Вспомогательный корпус

Спектр отклика при МРЗ интенсивностью 8 баллов

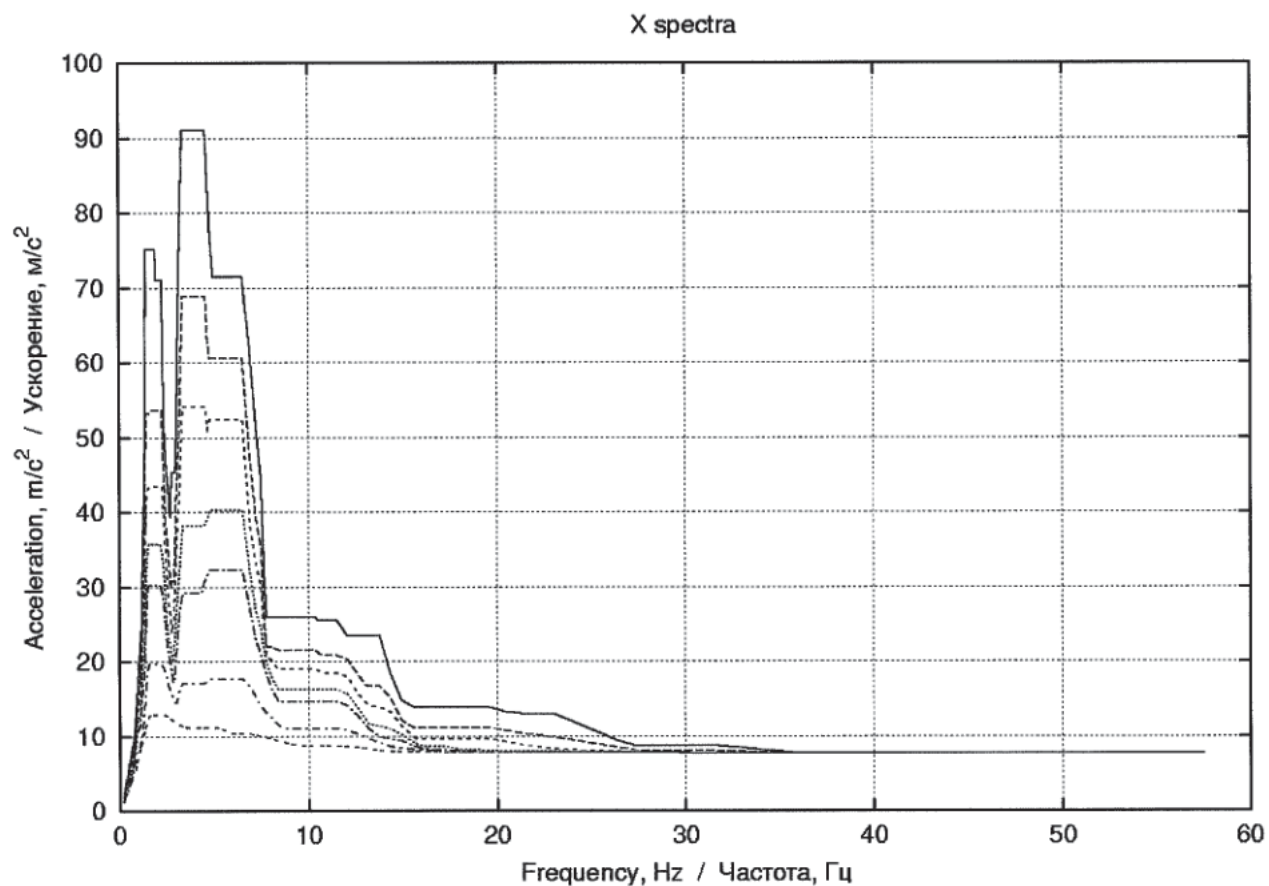


Рисунок 4.2.6.6.2.19 – Отметка +12,00 м. Горизонтальная компонента X

Кривые соответствуют относительным затуханиям:

0,01 (верхняя кривая);

0,02;

0,03;

0,05;

0,07;

0,15;

0,30 (нижняя кривая).

ОАО «СПБАЭП»	Белорусская АЭС Энергоблоки №1 и №2 Раздел 4 Конструктивные и объемно-планировочные решения	10.12.12	33
--------------	--	----------	----

Вспомогательный корпус

Спектр отклика при МРЗ интенсивностью 8 баллов

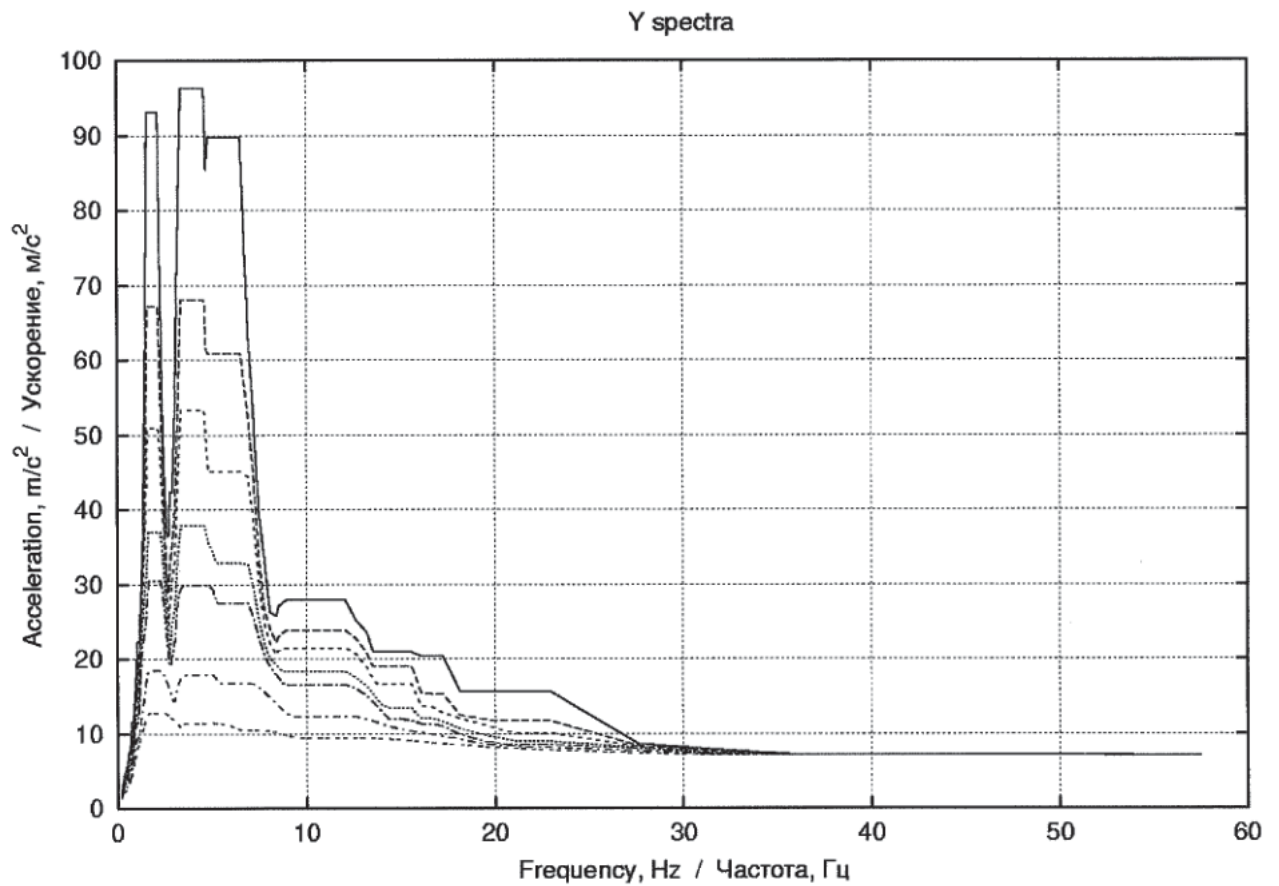


Рисунок 4.2.6.6.2.20 – Отметка +12,00 м. Горизонтальная компонента Y

Кривые соответствуют относительным затуханиям:

- 0,01 (верхняя кривая);
- 0,02;
- 0,03;
- 0,05;
- 0,07;
- 0,15;
- 0,30 (нижняя кривая).

ОАО «СПБАЭП»	Белорусская АЭС Энергоблоки №1 и №2 Раздел 4 Конструктивные и объемно-планировочные решения	10.12.12	34
--------------	--	----------	----

Вспомогательный корпус

Спектр отклика при МРЗ интенсивностью 8 баллов

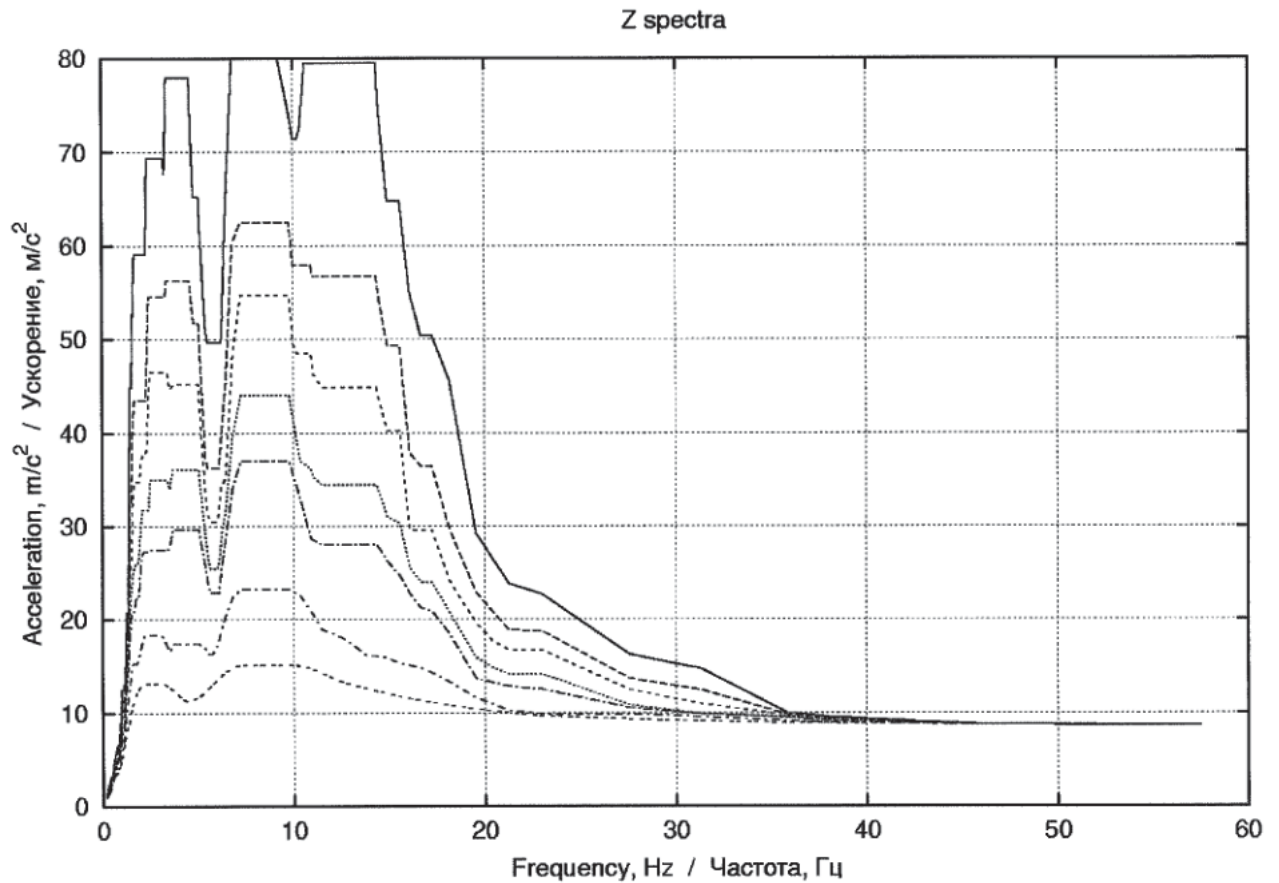


Рисунок 4.2.6.6.2.21 – Отметка +12,00 м. Вертикальная компонента Z

Кривые соответствуют относительным затуханиям:

- 0,01 (верхняя кривая);
- 0,02;
- 0,03;
- 0,05;
- 0,07;
- 0,15;
- 0,30 (нижняя кривая).

ОАО «СПбАЭП»	Белорусская АЭС Энергоблоки №1 и №2 Раздел 4 Конструктивные и объемно-планировочные решения	10.12.12	35
--------------	--	----------	----

Вспомогательный корпус

Спектр отклика при МРЗ интенсивностью 8 баллов

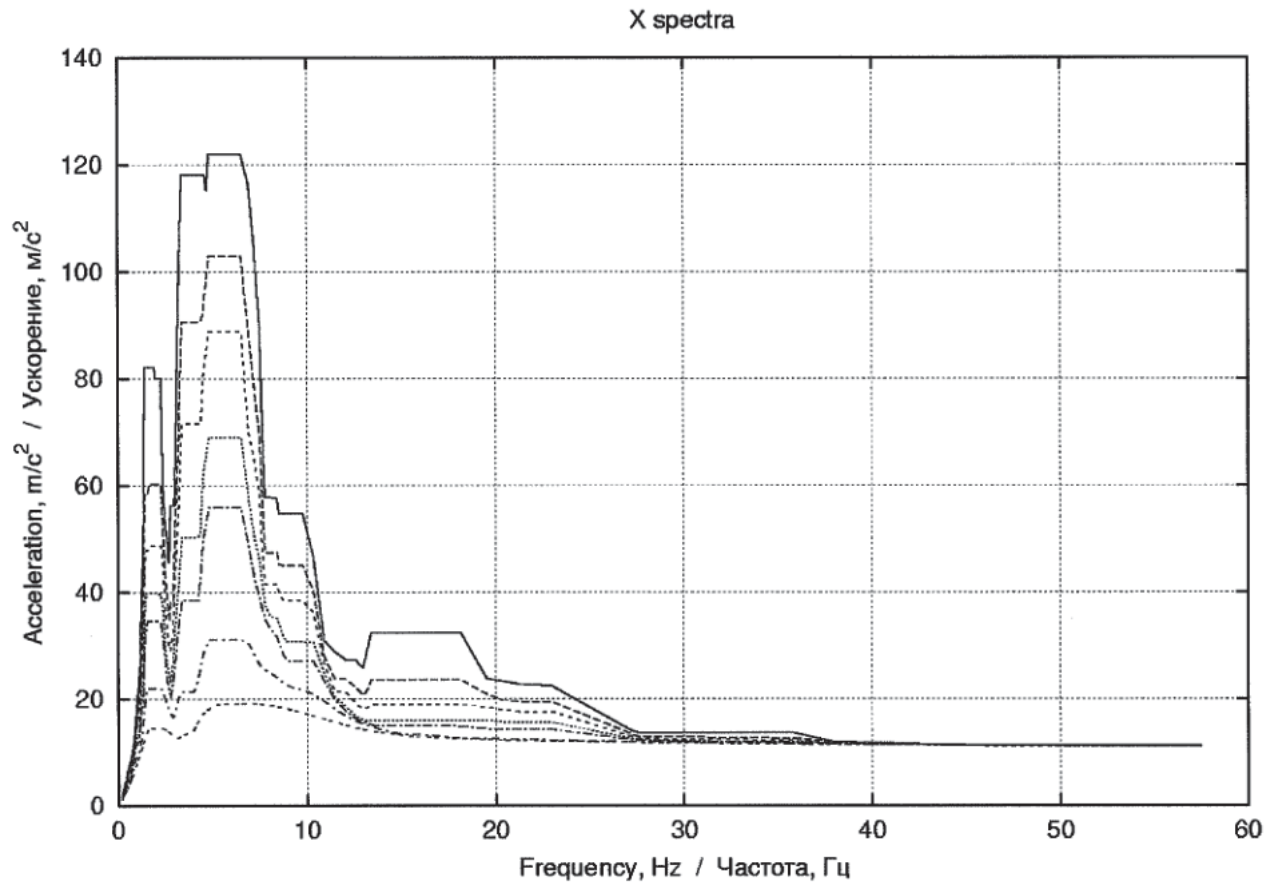


Рисунок 4.2.6.6.2.22 – Отметка +16,80 м. Горизонтальная компонента X

Кривые соответствуют относительным затуханиям:

0,01 (верхняя кривая);

0,02;

0,03;

0,05;

0,07;

0,15;

0,30 (нижняя кривая).

ОАО «СПБАЭП»	Белорусская АЭС Энергоблоки №1 и №2 Раздел 4 Конструктивные и объемно-планировочные решения	10.12.12	36
--------------	--	----------	----

Вспомогательный корпус

Спектр отклика при МРЗ интенсивностью 8 баллов

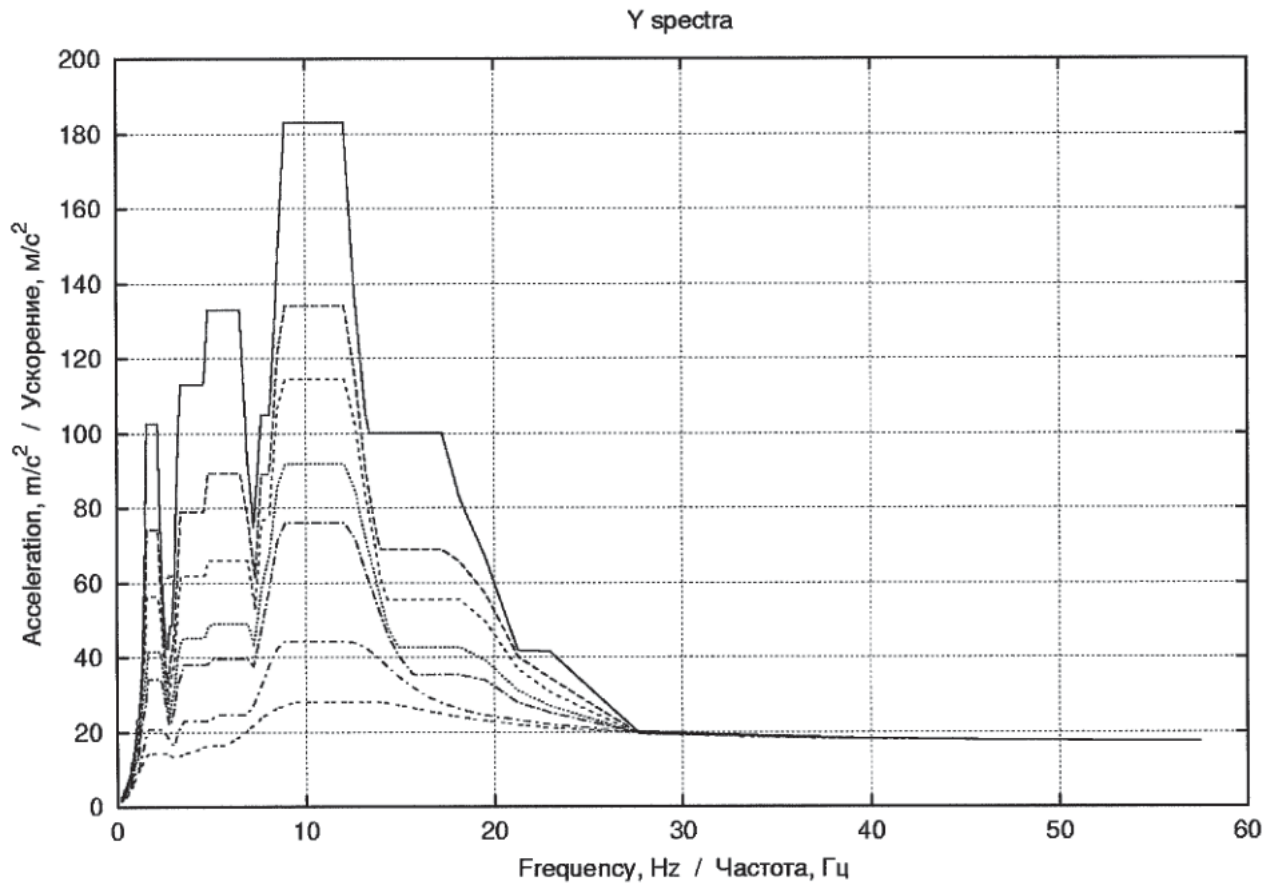


Рисунок 4.2.6.6.2.23 – Отметка +16,80 м. Горизонтальная компонента Y

Кривые соответствуют относительным затуханиям:

- 0,01 (верхняя кривая);
- 0,02;
- 0,03;
- 0,05;
- 0,07;
- 0,15;
- 0,30 (нижняя кривая).

ОАО «СПБАЭП»	Белорусская АЭС Энергоблоки №1 и №2 Раздел 4 Конструктивные и объемно-планировочные решения	10.12.12	37
--------------	--	----------	----

Вспомогательный корпус

Спектр отклика при МРЗ интенсивностью 8 баллов

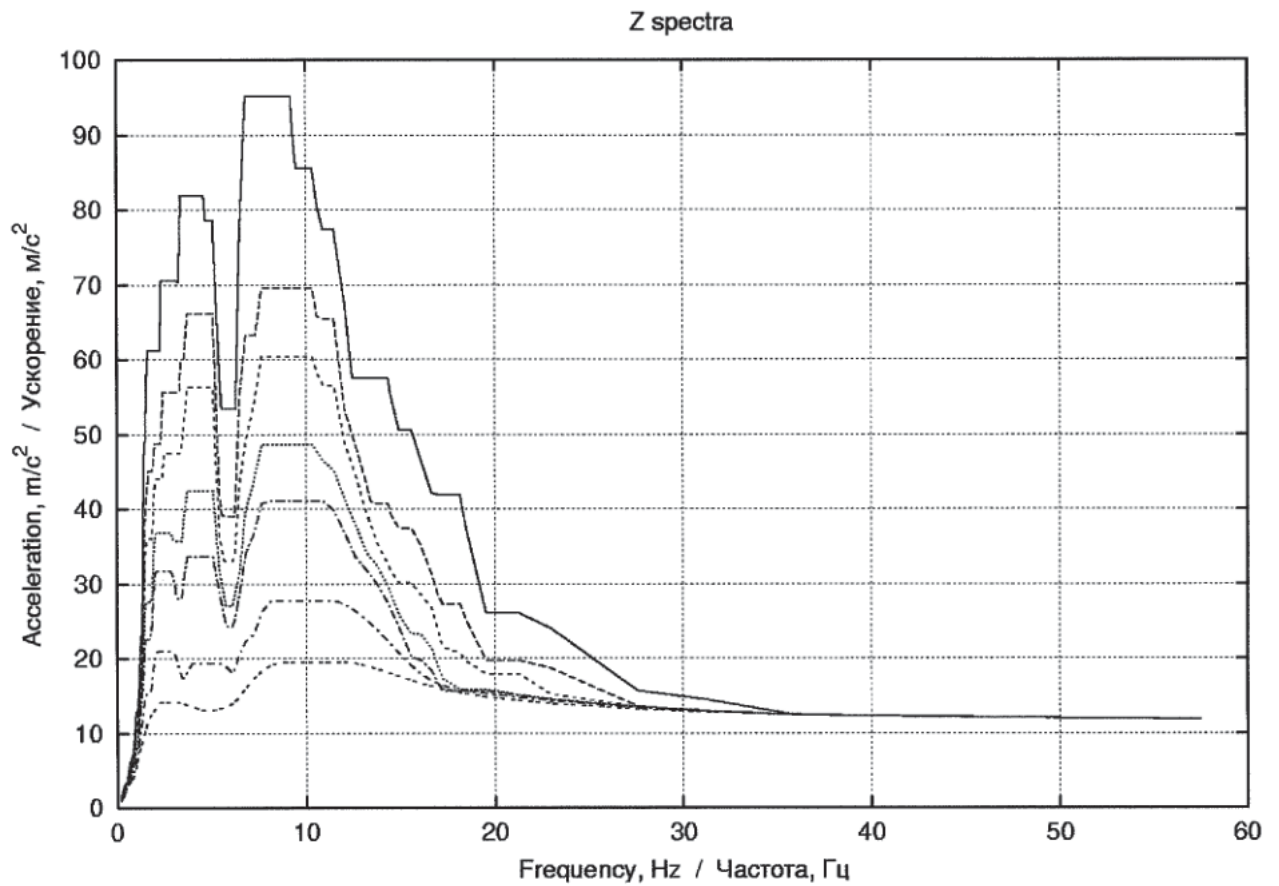


Рисунок 4.2.6.6.2.24 – Отметка +16,80 м.. Вертикальная компонента Z

Кривые соответствуют относительным затуханиям:

0,01 (верхняя кривая);

0,02;

0,03;

0,05;

0,07;

0,15;

0,30 (нижняя кривая).

ОАО «СПБАЭП»	Белорусская АЭС Энергоблоки №1 и №2 Раздел 4 Конструктивные и объемно-планировочные решения	10.12.12	38
--------------	--	----------	----

Вспомогательный корпус

Спектр отклика при МРЗ интенсивностью 8 баллов

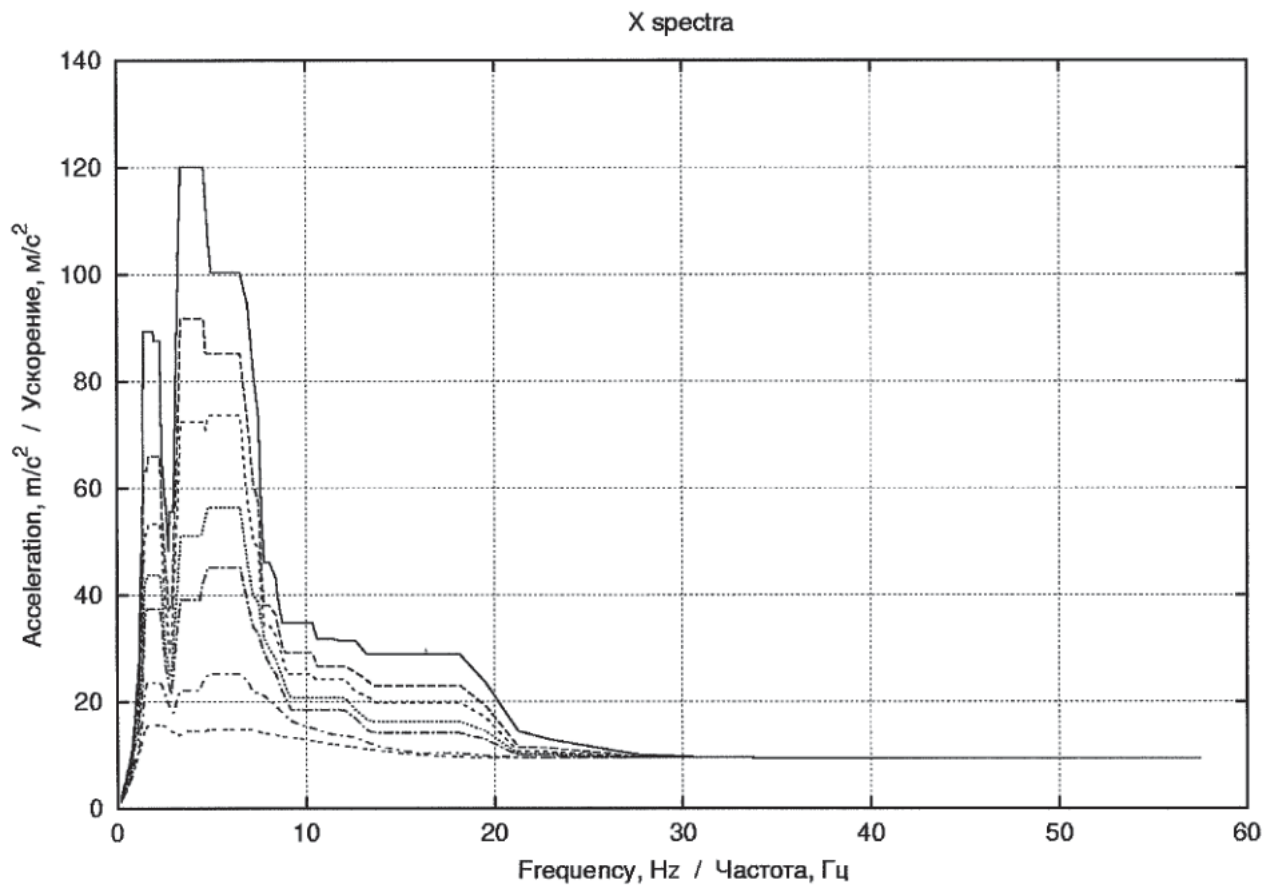


Рисунок 4.2.6.6.2.25 – Отметка +21,00 м. Горизонтальная компонента X

Кривые соответствуют относительным затуханиям:

- 0,01 (верхняя кривая);
- 0,02;
- 0,03;
- 0,05;
- 0,07;
- 0,15;
- 0,30 (нижняя кривая).

ОАО «СПбАЭП»	Белорусская АЭС Энергоблоки №1 и №2 Раздел 4 Конструктивные и объемно-планировочные решения	10.12.12	39
--------------	--	----------	----

Вспомогательный корпус

Спектр отклика при МРЗ интенсивностью 8 баллов

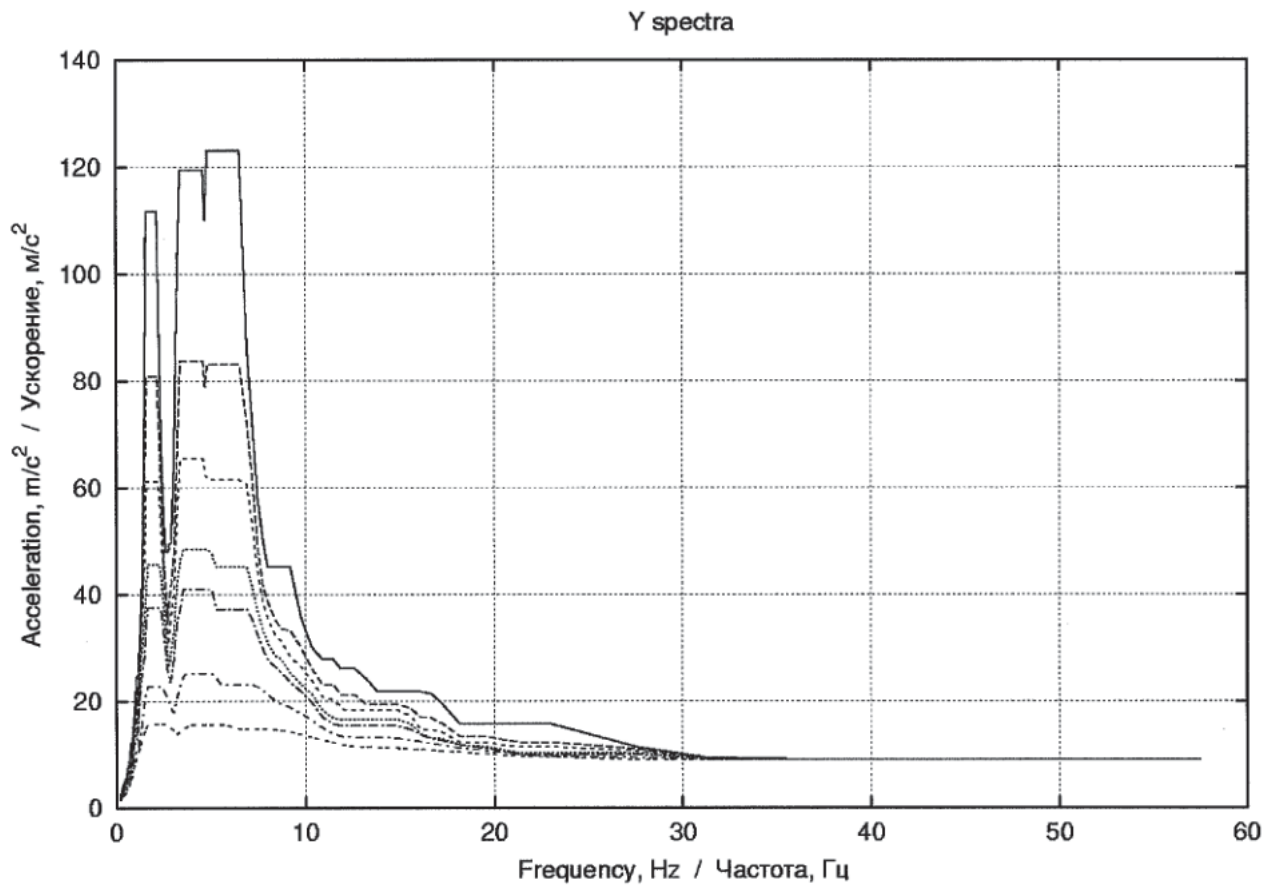


Рисунок 4.2.6.6.2.26 – Отметка +21,00 м. Горизонтальная компонента Y

Кривые соответствуют относительным затуханиям:

- 0,01 (верхняя кривая);
- 0,02;
- 0,03;
- 0,05;
- 0,07;
- 0,15;
- 0,30 (нижняя кривая).

ОАО «СПБАЭП»	Белорусская АЭС Энергоблоки №1 и №2 Раздел 4 Конструктивные и объемно-планировочные решения	10.12.12	40
--------------	--	----------	----

Вспомогательный корпус

Спектр отклика при МРЗ интенсивностью 8 баллов

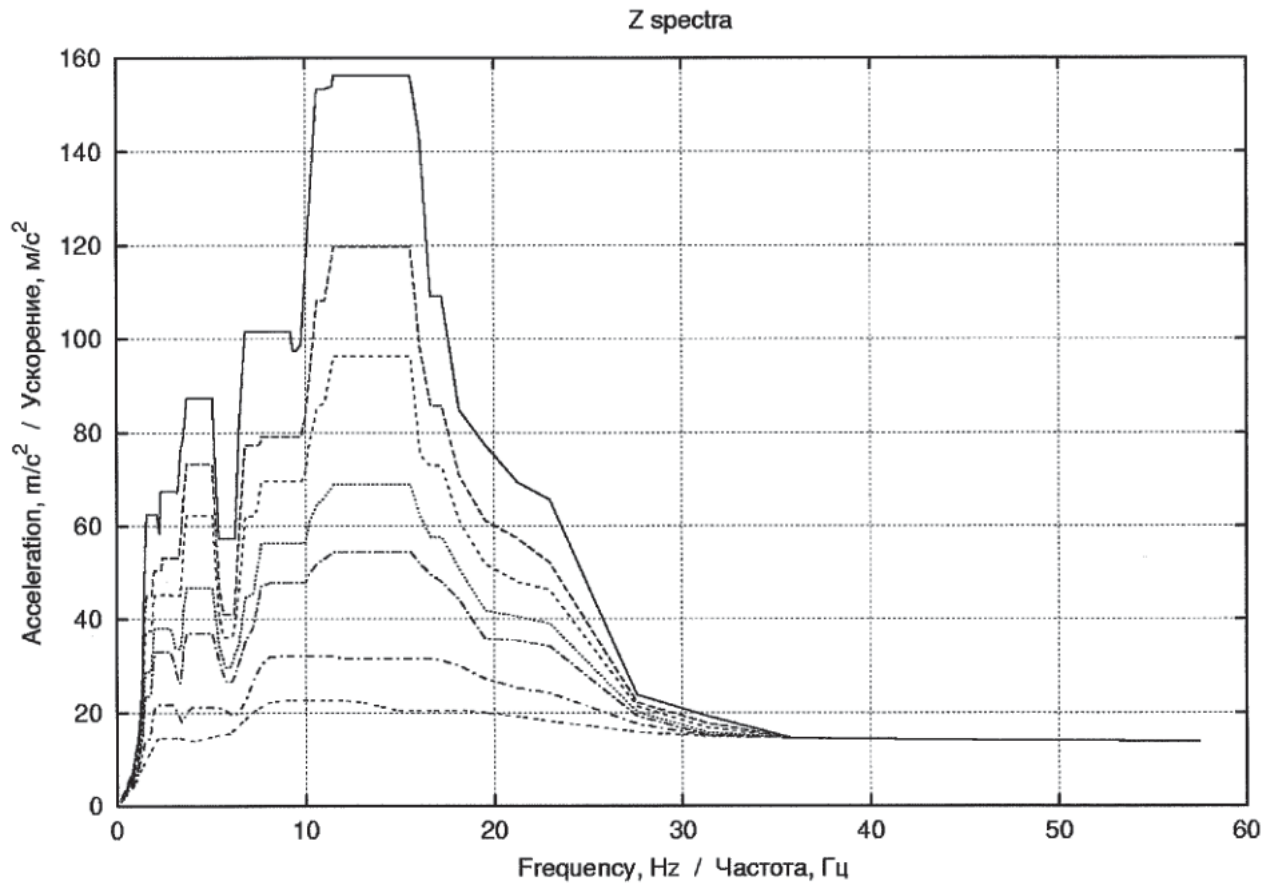


Рисунок 4.2.6.6.2.27 – Отметка +21,00 м. Вертикальная компонента Z

Кривые соответствуют относительным затуханиям:

- 0,01 (верхняя кривая);
- 0,02;
- 0,03;
- 0,05;
- 0,07;
- 0,15;
- 0,30 (нижняя кривая).